

The background of the entire page is a low-angle, black and white photograph of a modern building's facade. The building features a grid of thick concrete columns and horizontal beams, creating a series of rectangular openings. The perspective is from the bottom left, looking up and across the building towards the top right, where the sky is a uniform light gray.

**PORTIFÓLIO**

# QUEM SOMOS ?

2018

**Surge a SACALE Engenharia através do seu fundador Guilherme Antônio, atuando no mercado da engenharia civil com construções de alto padrão.**

**A engenheira eletricista Jordana Amélia entrou como sócia na perspectiva da ampliação de serviços prestados, a SACALE se transforma e VOPEC Engenharia com a visão de prestação de serviços civis e elétricos.**

2022

# Missão

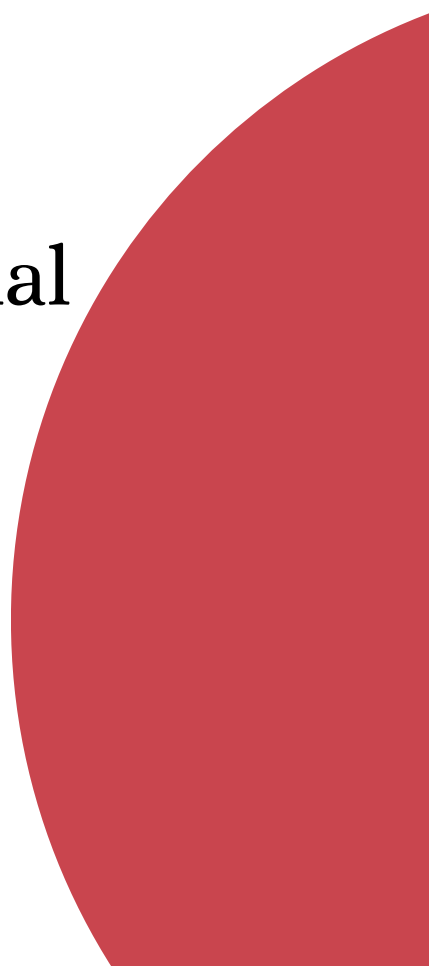
Atuar na área da engenharia, consultoria e gestão de obras e projetos promovendo aos clientes total segurança em execução dos serviços prestados, firmando nosso compromisso com qualidade do serviço.

# Visão

Ser reconhecida como uma empresa referência na atuação da engenharia, e pelo seu comprometimento nas atividades ofertadas.

# Valores

Valorizamos a ética profissional e a transparência com nossos clientes e colaboradores, visamos a segurança e saúde em todos serviços.



# FORNECEDORES



**GERDAU**

# CLIENTES



# Construção e Reforma de Escritório Comercial



# Execução de 15000 m<sup>2</sup> de terraplanagem e pavimentação flexível



# Execução de cobertura metálica com tenha isotérmica





# Montagem do Barrilete sistema de incêndio



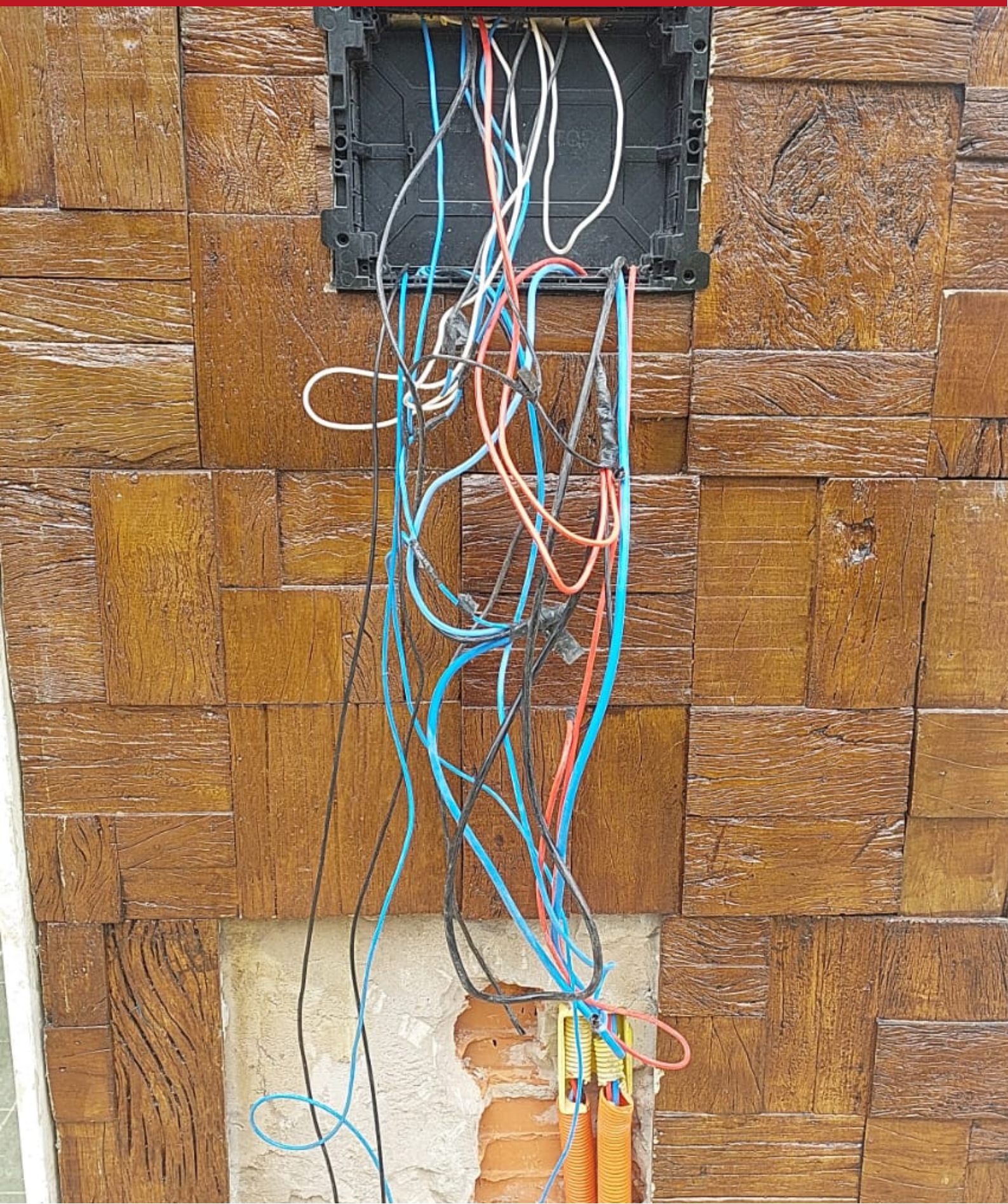
# Construção de casa de alto padrão no Jardins Napolés



# Execução de rede pluvial, água e esgoto em loteamento



# Laudo Técnico de Inspeção Predial



# Execução de impermeabilização com manta asfáltica



# SERVIÇOS PRESTADOS

## Projeto e Execução:

- Cabeamento Estruturado
- Fotovoltaica
- Manutenção Preventiva e Corretiva
- CFTV
- SPDA
- Rede de Distribuição
- Subestações
- Iluminação Pública
- Laudo e Inspeção Técnica
- Manutenção e Instalação de Sistema de Incêndio

# SERVIÇOS PRESTADOS

## Projeto e Execução:

- Residenciais;
- Comerciais;
- Industriais;
- Infraestrutura Urbana e Predial;
- Perícia;
- Avaliação de Imóveis;
- Fiscalização de Obras.

# MÍDIA SOCIAL

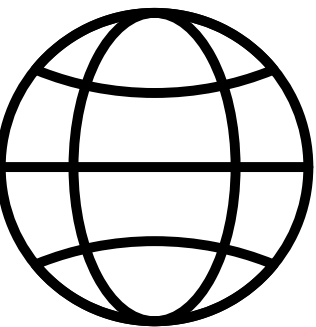


**@vopecengenharia**

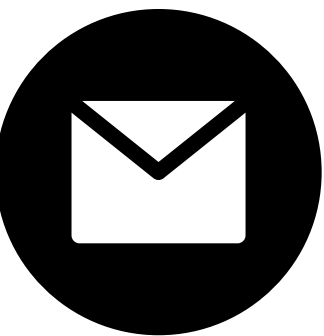


**(62) 9 9644-1211**

**(62) 9 9936-8478**



**[www.vopecengenharia.com](http://www.vopecengenharia.com)**



**[jordana@vopecengenharia.com](mailto:jordana@vopecengenharia.com)**  
**[guilherme@vopecengenharia.com](mailto:guilherme@vopecengenharia.com)**